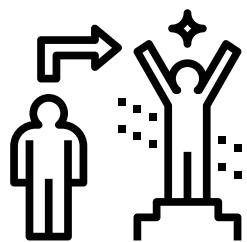




Educação em Rede

COM A REDE, PARA A REDE

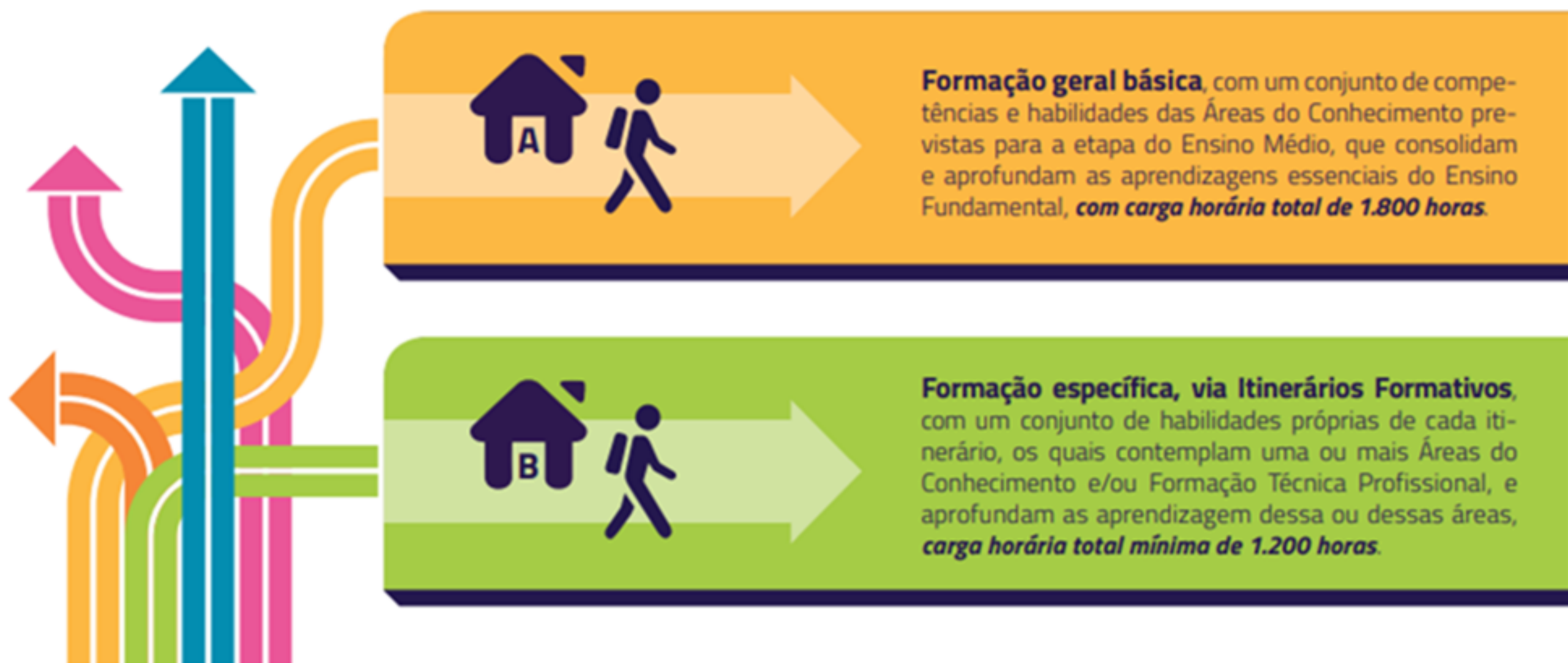
Breve contextualização



Principais mudanças do Novo Ensino Médio



A carga horária mínima anual no ensino médio deve ser ampliada progressivamente de 800 para 1.400 horas, devendo esta ser estendida a pelo menos 1.000 horas no prazo de cinco anos - Prazo findado em 2022.



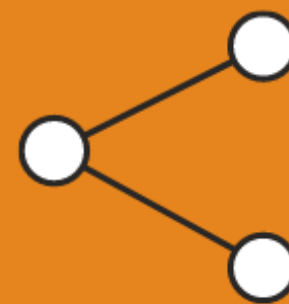


Estabeleceu-se uma nova organização curricular:
BNCC + uma parte flexível, com foco em áreas de
conhecimento e/ou na formação técnica e
profissional:



Formação
geral básica

CARGA HORÁRIA MÁXIMA DE 1.800H



Itinerários
formativos

CARGA HORÁRIA MÍNIMA DE 1.200H



SEGUNDA LINGUA ESTRANGEIRA
de acordo com os arranjos locais.



TRILHAS DE APROFUNDAMENTO
ofertados a partir de portfólio, de acordo
com as possibilidades da escola e com os
interesses dos estudantes.



COMPONENTES CURRICULARES ELETIVOS
ofertados a partir de portfólio, de acordo
com as possibilidades da escola e com os
interesses dos estudantes.



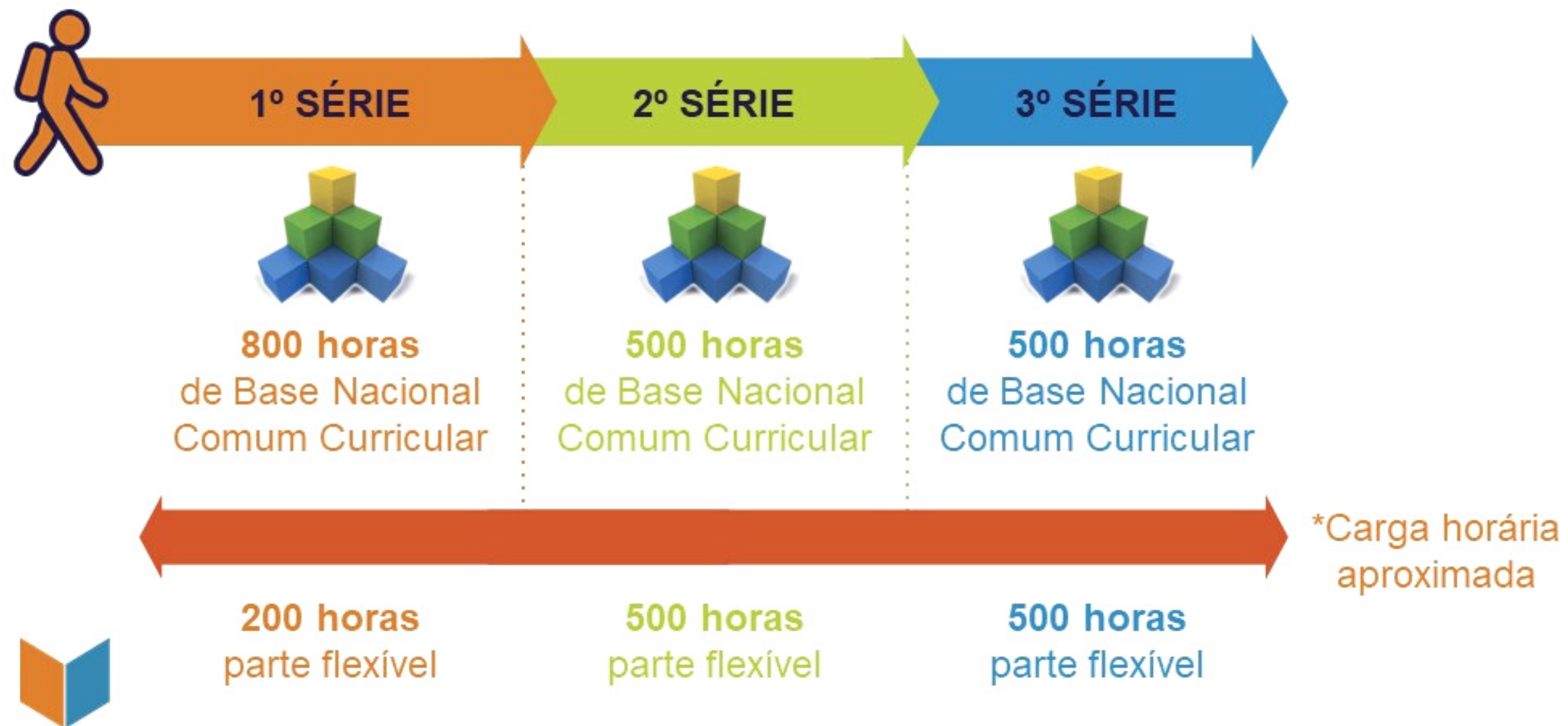
PROJETO DE VIDA
como componente curricular em todas as
séries do ensino médio







Matriz Curricular A DE 31 HORAS-AULAS SEMANAIS EM UM ÚNICO TURNO OU 4 DIAS DE 5 AULAS DIÁRIAS + UM DIA EM TEMPO INTEGRAL



Em 2022, essa será a matriz a ser preponderantemente implementada em todas as escolas que ainda não são Novo Ensino Médio.

MATRIZ A - 31 aulas

BNCC	ÁREA DO CONHECIMENTO	COMPONENTES CURRICULARES	CARGA HORÁRIA						Carga horária total (h)
			1º série		2º série		3º série		
			Carga horária semanal (h/a)	Carga horária anual (h)	Carga horária semanal (h/a)	Carga horária anual (h)	Carga horária semanal (h/a)	Carga horária anual (h)	
BNCC - Formação Geral Básica	Linguagens e suas Tecnologias	Língua Portuguesa e Literatura	2	64	2	64	2	64	192
		Educação Física	2	64	1	32	1	32	128
		Arte	2	64	1	32	1	32	128
		Língua Estrangeira Inglês	2	64	2	64	2	64	192
	Ciências da Natureza e suas Tecnologias	Química	2	64	1	32	1	32	128
		Física	2	64	1	32	1	32	128
		Biologia	2	64	1	32	1	32	128
	Ciências Humanas e Sociais Aplicadas	Geografia	2	64	1	32	1	32	128
		História	2	64	1	32	1	32	128
		Filosofia	2	64	1	32	1	32	128
		Sociologia	2	64	1	32	1	32	128
	Matemática e suas Tecnologias	Matemática	3	96	2	64	2	64	224
	Carga Horária Total - Formação Geral Básica		25	800	15	480	15	480	1760
	Itinerário Formativo	Projeto de Vida		2	64	2	64	2	64
Projeto de Culminância em Projeto de Vida			8		8		8	24	
Segunda Língua Estrangeira		2	64	2	64	2	64	192	
Componente Curricular Eletivo		2	64	2	64	2	64	192	
Trilha de Aprofundamento		0	0	10	320	10	320	640	
Carga Horária Total - Itinerário Formativo		6	200	16	520	16	520	1240	
CARGA HORÁRIA SEMANAL / CARGA HORÁRIA ANUAL			31	1000	31	1000	31	1000	3000

NOVO ENSINO MÉDIO						NOVO ENSINO MÉDIO					
MATRIZ A - 31 aulas						MATRIZ A - 31 aulas					
A1: 4 dias com 6 aulas + 1 dia com 7 aulas						A1: 4 dias com 6 aulas + 1 dia com 7 aulas					
1º série						2º e 3º série					
Horários	Segunda	Terça	Quarta	Quinta	Sexta	Horários	Segunda	Terça	Quarta	Quinta	Sexta
1º aula	Língua Portuguesa e Literatura	Componente Curricular Eletivo	Educação Física	História	Química	1º aula	Língua Portuguesa e Literatura	Segunda Língua Estrangeira	Educação Física	Trilha	Trilha
2º aula	Língua Portuguesa e Literatura	Componente Curricular Eletivo	Educação Física	História	Química	2º aula	Língua Portuguesa e Literatura	Segunda Língua Estrangeira	Arte	Trilha	Trilha
3º aula	Biologia	Língua Estrangeira - Inglês	Filosofia	Segunda Língua Estrangeira	Matemática	3º aula	Biologia	Língua Estrangeira - Inglês	Filosofia	Trilha	Trilha
4º aula	Biologia	Língua Estrangeira - Inglês	Filosofia	Segunda Língua Estrangeira	Matemática	4º aula	Química	Língua Estrangeira - Inglês	Sociologia	Trilha	Trilha
5º aula	Geografia	Física	Matemática	Arte	Sociologia	5º aula	Geografia	Física	Matemática	Trilha	Trilha
6º aula	Geografia	Física	Projeto de Vida	Arte	Sociologia	6º aula	História	Matemática	Projeto de Vida	Componente Curricular Eletivo	Componente Curricular Eletivo
7º aula	**	**	Projeto de Vida	**	**	7º aula	**	**	Projeto de Vida	**	**

NOVO ENSINO MÉDIO

MATRIZ A - 31 aulas

A2: 4 dias com 5 aulas + 1 dia com 11 aulas

1º série

Horários	Segunda	Terça	Quarta	Quinta	Sexta
1º aula	Língua Portuguesa e Literatura	Física	Educação Física	História	Química
2º aula	Língua Portuguesa e Literatura	Física	Educação Física	História	Química
3º aula	Biologia	Língua Estrangeira - Inglês	Filosofia	Arte	Matemática
4º aula	Biologia	Língua Estrangeira - Inglês	Filosofia	Arte	Matemática
5º aula	Geografia	Geografia	Matemática	Sociologia	Sociologia
Almoço	**	**	**	**	**
6º aula	Projeto de Vida				
7º aula	Projeto de Vida				
8º aula	Segunda Língua Estrangeira				
9º aula	Segunda Língua Estrangeira				
10º aula	Componente Curricular Eletivo				
11º aula	Componente Curricular Eletivo				

NOVO ENSINO MÉDIO

MATRIZ A - 31 aulas

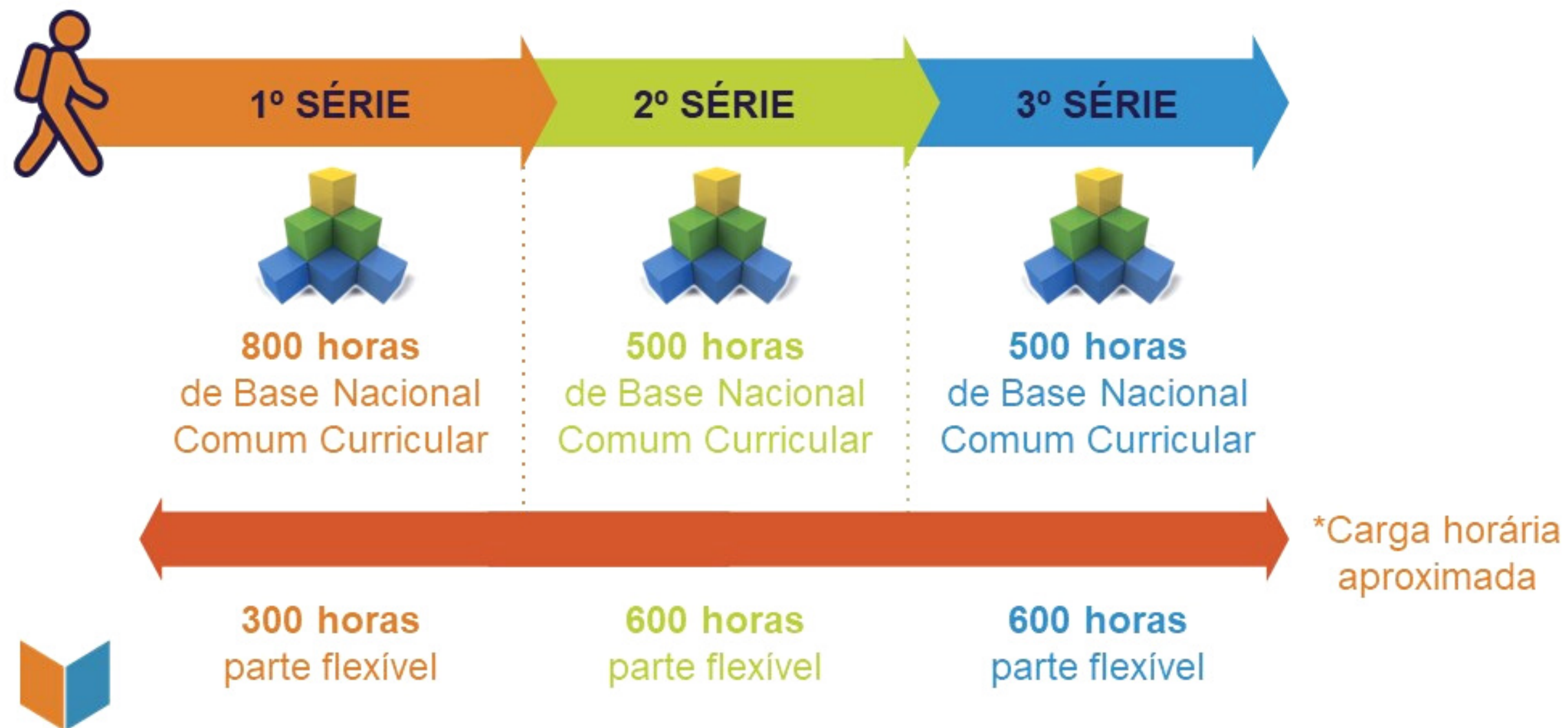
A2: 4 dias com 5 aulas + 1 dia com 11 aulas

2º e 3º série

Horários	Segunda	Terça	Quarta	Quinta	Sexta
1º aula	Língua Portuguesa e Literatura	História	Educação Física	Trilha	Trilha
2º aula	Língua Portuguesa e Literatura	Língua Estrangeira - Inglês	Arte	Trilha	Trilha
3º aula	Biologia	Língua Estrangeira - Inglês	Filosofia	Trilha	Trilha
4º aula	Química	Física	Sociologia	Trilha	Trilha
5º aula	Geografia	Matemática	Matemática	Trilha	Trilha
Almoço	**	**	**	**	**
6º aula	Projeto de Vida				
7º aula	Projeto de Vida				
8º aula	Segunda Língua Estrangeira				
9º aula	Segunda Língua Estrangeira				
10º aula	Componente Curricular Eletivo				
11º aula	Componente Curricular Eletivo				

Matriz Curricular B

DE 35 HORAS-AULAS SEMANAIS
3 DIAS DE 5 AULAS DIÁRIAS + 2 DIAS DE 10 AULAS DIÁRIAS



NOVO ENSINO MÉDIO

MATRIZ B - 35 aulas

BNCC	ÁREA DO CONHECIMENTO	COMPONENTES CURRICULARES	CARGA HORÁRIA						Carga horária total (h)
			1ª série		2ª série		3ª série		
			Carga horária semanal (h/a)	Carga horária anual (h)	Carga horária semanal (h/a)	Carga horária anual (h)	Carga horária semanal (h/a)	Carga horária anual (h)	
BNCC - Formação Geral Básica	Linguagens e suas Tecnologias	Língua Portuguesa e Literatura	2	64	2	64	2	64	192
		Educação Física	2	64	1	32	1	32	128
		Arte	2	64	1	32	1	32	128
		Língua Estrangeira Inglês	2	64	2	64	2	64	192
	Ciências da Natureza e suas Tecnologias	Química	2	64	1	32	1	32	128
		Física	2	64	1	32	1	32	128
		Biologia	2	64	1	32	1	32	128
	Ciências Humanas e Sociais Aplicadas	Geografia	2	64	1	32	1	32	128
		História	2	64	1	32	1	32	128
		Filosofia	2	64	1	32	1	32	128
		Sociologia	2	64	1	32	1	32	128
	Matemática e suas	Matemática	3	96	2	64	2	64	224
Carga Horária Total - Formação Geral Básica			25	800	15	480	15	480	1760
Itinerário Formativo	Projeto de Vida		2	64	2	64	2	64	192
	Segunda Língua Estrangeira		2	64	1	32	1	32	128
	Componente Curricular Eletivo 1		2	64	2	64	2	64	192
	Componente Curricular Eletivo 2		2	64	0	0	0	0	64
	Componente Curricular Eletivo 3		2	64	0	0	0	0	64
	Trilha de Aprofundamento		0	0	15	480	15	480	960
	Carga Horária Total - Itinerário Formativo			10	320	20	640	20	640
CARGA HORÁRIA SEMANAL / CARGA HORÁRIA ANUAL			35	1120	35	1120	35	1120	3360

MATRIZ B - 35 aulas						MATRIZ B - 35 aulas					
B: 3 dias com 5 aulas + 2 dias com 10 aulas						B: 3 dias com 5 aulas + 2 dias com 10 aulas					
1º série						2º série e 3º série					
Horários	Segunda	Terça	Quarta	Quinta	Sexta	Horários	Segunda	Terça	Quarta	Quinta	Sexta
1º aula	Língua Portuguesa e Literatura	Física	Educação Física	História	Química	1º aula	Língua Portuguesa e Literatura	Física	Arte	Projeto de Vida	Trilha
2º aula	Língua Portuguesa e Literatura	Física	Educação Física	História	Química	2º aula	Língua Portuguesa e Literatura	Sociologia	Educação Física	Projeto de Vida	Trilha
3º aula	Biologia	Língua Estrangeira - Inglês	Filosofia	Arte	Matemática	3º aula	Química	Língua Estrangeira - Inglês	Filosofia	Segunda Língua Estrangeira	Trilha
4º aula	Biologia	Língua Estrangeira - Inglês	Filosofia	Arte	Matemática	4º aula	Biologia	Língua Estrangeira - Inglês	Matemática	Componente Curricular Eletivo 1	Trilha
5º aula	Geografia	Geografia	Matemática	Sociologia	Sociologia	5º aula	Geografia	História	Matemática	Componente Curricular Eletivo 1	Trilha
Almoço	**	**	**	**	**	Almoço	**	**	**	**	**
6º aula	Projeto de Vida		Componente Curricular Eletivo 2			6º aula	Trilha		Trilha		
7º aula	Projeto de Vida		Componente Curricular Eletivo 2			7º aula	Trilha		Trilha		
8º aula	Segunda Língua Estrangeira		Segunda Língua Estrangeira			8º aula	Trilha		Trilha		
9º aula	Componente Curricular Eletivo 1		Componente Curricular Eletivo 3			9º aula	Trilha		Trilha		
10º aula	Componente Curricular Eletivo 1		Componente Curricular Eletivo 3			10º aula	Trilha		Trilha		

Matriz Curricular C

DE 44 HORAS-AULAS SEMANAIS

4 DIAS DE 10 AULAS DIÁRIAS + 1 DIA DE 4 AULAS DIÁRIAS

3 DIAS DE 10 AULAS DIÁRIAS + 2 DIAS DE 7 AULAS DIÁRIAS



1º SÉRIE



800 horas
de Base Nacional
Comum Curricular

2º SÉRIE



500 horas
de Base Nacional
Comum Curricular

3º SÉRIE



500 horas
de Base Nacional
Comum Curricular

600 horas
parte flexível

900 horas
parte flexível

900 horas
parte flexível

*Carga horária
aproximada



MATRIZ C - 44 aulas

BNCC	ÁREA DO CONHECIMENTO	COMPONENTES CURRICULARES	CARGA HORÁRIA						Carga horária total (h)
			1º série		2º série		3º série		
			Carga horária semanal (h/a)	Carga horária anual (h)	Carga horária semanal (h/a)	Carga horária anual (h)	Carga horária semanal (h/a)	Carga horária anual (h)	
BNCC - Formação Geral Básica	Linguagens e suas Tecnologias	Língua Portuguesa e Literatura	2	64	2	64	2	64	192
		Educação Física	2	64	1	32	1	32	128
		Arte	2	64	1	32	1	32	128
		Língua Estrangeira Inglês	2	64	2	64	2	64	192
	Ciências da Natureza e suas Tecnologias	Química	2	64	1	32	1	32	128
		Física	2	64	1	32	1	32	128
		Biologia	2	64	1	32	1	32	128
	Ciências Humanas e Sociais Aplicadas	Geografia	2	64	1	32	1	32	128
		História	2	64	1	32	1	32	128
		Filosofia	2	64	1	32	1	32	128
		Sociologia	2	64	1	32	1	32	128
	Matemática e suas Tecnologias	Matemática	3	96	2	64	2	64	224
	Carga Horária Total - Formação Geral Básica			25	800	15	480	15	480
Itinerário Formativo	Projeto de Vida		2	64	2	64	2	64	192
	Segunda Língua Estrangeira		2	64	2	64	2	64	192
	Componente Curricular Eletivo 1		4	128	4	128	4	128	384
	Componente Curricular Eletivo 2		4	128	2	64	2	64	256
	Componente Curricular Eletivo 3		4	128	2	64	2	64	256
	Componente Curricular Eletivo 4		3	96	2	64	2	64	224
	Trilha de Aprofundamento		0	0	15	480	15	480	960
	Carga Horária Total - Itinerário Formativo			19	608	29	928	29	928
CARGA HORÁRIA SEMANAL / CARGA HORÁRIA ANUAL			44	1408	44	1408	44	1408	4224

MATRIZ C - 44 aulas

4 dias com 10 aulas + 1 dia com 4 aulas

1º série

Horários	Segunda	Terça	Quarta	Quinta	Sexta
1º aula	Língua Portuguesa e Literatura	Física	Educação Física	História	Química
2º aula	Língua Portuguesa e Literatura	Física	Educação Física	História	Química
3º aula	Biologia	Língua Estrangeira - Inglês	Filosofia	Arte	Matemática
4º aula	Biologia	Língua Estrangeira - Inglês	Filosofia	Arte	Matemática
5º aula	Geografia	Geografia	Matemática	Sociologia	**
Almoço	**	**	**	**	**
6º aula	Projeto de Vida	Componente Curricular Eletivo 1	Componente Curricular Eletivo 1	Componente Curricular Eletivo 4	**
7º aula	Projeto de Vida	Componente Curricular Eletivo 1	Componente Curricular Eletivo 1	Componente Curricular Eletivo 4	**
8º aula	Segunda Língua Estrangeira	Segunda Língua Estrangeira	Componente Curricular Eletivo 4	Componente Curricular Eletivo 3	**
9º aula	Componente Curricular Eletivo 2	Componente Curricular Eletivo 2	Componente Curricular Eletivo 3	Componente Curricular Eletivo 3	**
10º aula	Componente Curricular Eletivo 2	Componente Curricular Eletivo 2	Componente Curricular Eletivo 3	Sociologia	**

MATRIZ C - 44 aulas

4 dias com 10 aulas + 1 dia com 4 aulas

2º série e 3º série

Horários	Segunda	Terça	Quarta	Quinta	Sexta
1º aula	Língua Portuguesa e Literatura	Física	Arte	Projeto de Vida	Componente Curricular Eletivo 2
2º aula	Língua Portuguesa e Literatura	Sociologia	Educação Física	Projeto de Vida	Componente Curricular Eletivo 2
3º aula	Química	Língua Estrangeira - Inglês	Filosofia	Segunda Língua Estrangeira	Segunda Língua Estrangeira
4º aula	Biologia	Língua Estrangeira - Inglês	Matemática	Componente Curricular Eletivo 1	Componente Curricular Eletivo 1
5º aula	Geografia	História	Matemática	Componente Curricular Eletivo 1	**
Almoço	**	**	**	**	**
6º aula	Trilha	Trilha	Trilha	Componente Curricular Eletivo 1	**
7º aula	Trilha	Trilha	Trilha	Componente Curricular Eletivo 3	**
8º aula	Trilha	Trilha	Trilha	Componente Curricular Eletivo 3	**
9º aula	Trilha	Trilha	Trilha	Componente Curricular Eletivo 4	**
10º aula	Trilha	Trilha	Trilha	Componente Curricular Eletivo 4	**

MATRIZ C - 44 aulas

C2: 3 dias com 10 aulas + 2 dias com 7 aulas

1º série

Horários	Segunda	Terça	Quarta	Quinta	Sexta
1º aula	Língua Portuguesa e Literatura	Física	Educação Física	História	Química
2º aula	Língua Portuguesa e Literatura	Física	Educação Física	História	Química
3º aula	Biologia	Língua Estrangeira - Inglês	Filosofia	Arte	Matemática
4º aula	Biologia	Língua Estrangeira - Inglês	Filosofia	Arte	Matemática
5º aula	Geografia	Geografia	Matemática	Sociologia	Sociologia
			6º aula	Componente Curricular Eletivo 3	Componente Curricular Eletivo 3
			7º aula	Componente Curricular Eletivo 3	Componente Curricular Eletivo 3
Almoço	**	**	**	**	**
6º aula	Projeto de Vida	Componente Curricular Eletivo 1	Componente Curricular Eletivo 1	**	**
7º aula	Projeto de Vida	Componente Curricular Eletivo 1	Componente Curricular Eletivo 1	**	**
8º aula	Segunda Língua Estrangeira	Componente Curricular Eletivo 4	Segunda Língua Estrangeira	**	**
9º aula	Componente Curricular Eletivo 2	Componente Curricular Eletivo 2	Componente Curricular Eletivo 4	**	**
10º aula	Componente Curricular Eletivo 2	Componente Curricular Eletivo 2	Componente Curricular Eletivo 4	**	**

MATRIZ C - 44 aulas

C2: 3 dias com 10 aulas + 2 dias com 7 aulas

2º série e 3º série

Horários	Segunda	Terça	Quarta	Quinta	Sexta
1º aula	Língua Portuguesa e Literatura	Física	Arte	Projeto de Vida	Componente Curricular Eletivo 2
2º aula	Língua Portuguesa e Literatura	Sociologia	Educação Física	Projeto de Vida	Componente Curricular Eletivo 2
3º aula	Química	Língua Estrangeira - Inglês	Filosofia	Segunda Língua Estrangeira	Segunda Língua Estrangeira
4º aula	Biologia	Língua Estrangeira - Inglês	Matemática	Componente Curricular Eletivo 1	Componente Curricular Eletivo 1
5º aula	Geografia	História	Matemática	Componente Curricular Eletivo 1	Componente Curricular Eletivo 1
			6º aula	Componente Curricular Eletivo 3	Componente Curricular Eletivo 4
			7º aula	Componente Curricular Eletivo 3	Componente Curricular Eletivo 4
Almoço	**	**	**	**	**
6º aula	Trilha	Trilha	Trilha	**	**
7º aula	Trilha	Trilha	Trilha	**	**
8º aula	Trilha	Trilha	Trilha	**	**
9º aula	Trilha	Trilha	Trilha	**	**
10º aula	Trilha	Trilha	Trilha	**	**

Engino Médio Noturno

MATRIZ D - 25 AULAS - NOTURNO

BNCC	ÁREA DO CONHECIMENTO	COMPONENTES CURRICULARES	CARGA HORÁRIA								Carga horária total (h)
			1º série		2º série		3º série		4º série		
			Carga horária semanal (h/a)	Carga horária anual (h)	Carga horária semanal (h/a)	Carga horária anual (h)	Carga horária semanal (h/a)	Carga horária anual (h)	Carga horária semanal (h/a)	Carga horária anual (h)	
BNCC - Formação Geral Básica	Linguagens e suas Tecnologias	Língua Portuguesa e Literatura	2	60	1	30	2	60	2	60	210
		Educação Física	1	30	1	30	0	0	0	0	60
		Arte	2	60	1	30	1	30	1	30	150
		Língua Estrangeira Inglês	1	30	1	30	1	30	1	30	120
	Ciências da Natureza e suas Tecnologias	Química	2	60	1	30	1	30	1	30	150
		Física	2	60	1	30	1	30	1	30	150
		Biologia	2	60	1	30	1	30	1	30	150
	Ciências Humanas e Sociais Aplicadas	Geografia	1	30	1	30	1	30	1	30	120
		História	2	60	1	30	1	30	1	30	150
		Filosofia	1	30	1	30	1	30	1	30	120
		Sociologia	1	30	1	30	1	30	1	30	120
	Matemática e suas Tecnologias	Matemática	2	60	1	30	2	60	2	60	210
	Carga Horária Total - Formação Geral Básica		19	570	12	360	13	390	13	390	1710
Itinerário Formativo	Projeto de Vida	2	60	2	60	1	30	0	0	150	
	Segunda Língua Estrangeira	2	60	1	30	1	30	0	0	120	
	Componente Curricular Eletivo 1	2	60	0	0	0	0	2	60	120	
	Trilha de Aprofundamento	0	0	10	300	10	300	10	300	900	
	Carga Horária Total - Itinerário Formativo		6	180	13	390	12	360	12	360	1290
CARGA HORÁRIA SEMANAL / CARGA HORÁRIA ANUAL			25	750	25	750	25	750	25	750	3000

Ensino Médio Noturno

MATRIZ D - 25 aulas - NOTURNO						MATRIZ D - 25 aulas - NOTURNO					
1º série						2º série					
Horários	Segunda	Terça	Quarta	Quinta	Sexta	Horários	Segunda	Terça	Quarta	Quinta	Sexta
1º aula	Língua Portuguesa e Literatura	Física	Educação Física	História	Química	1º aula	Língua Estrangeira - Inglês	Física	Matemática	Trilha	Trilha
2º aula	Língua Portuguesa e Literatura	Física	Língua Estrangeira - Inglês	História	Química	2º aula	Língua Portuguesa e Literatura	Química	Projeto de Vida	Trilha	Trilha
3º aula	Biologia	Projeto de Vida	Filosofia	Arte	Matemática	3º aula	Arte	História	Projeto de Vida	Trilha	Trilha
4º aula	Biologia	Projeto de Vida	Sociologia	Arte	Matemática	4º aula	Educação Física	Geografia	Segunda Língua Estrangeira	Trilha	Trilha
5º aula	Geografia	Segunda Língua Estrangeira	Segunda Língua Estrangeira	Componente Curricular Eletivo 1	Componente Curricular Eletivo 1	5º aula	Biologia	Sociologia	Filosofia	Trilha	Trilha

Apoio ao diagnóstico

1) Escuta diagnóstica interna (condições de estrutura física e de pessoal da escola:

- Orientada pelo formulário fornecido pela SED;

Link do formulário:

Em relação aos Componentes Eletivos, subsídio no Portfólio para professores:

<<https://www.sed.sc.gov.br/documentos/ensino-89/novo-ensino-medio/9054-portfolio-educadores-digital>>

2) Escuta diagnóstica da comunidade escolar:

- Orientada pelo Ofício Circular SED GEEMP 367/2021;
- Apoio do Portfólio Digital para estudantes, disponível em <<https://bit.ly/EscolhaComponentesCurriculares>>;

Escolha de Matriz

- 1) A Matriz Curricular A deverá ser, preponderantemente, implementada nas escolas ainda não integradas ao NEM e que funcionam em período regular;
- 2) Escolas que já possuem matriz de tempo integral deverão permanecer com a matriz de oferta (matriz C passa a ser de 44 aulas);
- 3) Uma vez identificada a possibilidade e o desejo da comunidade escolar, de uma escola regular, de implementar as matrizes B ou C, a escola deverá enviar para a Coordenadoria Regional o seu plano de ocupação, considerando os anos de 2022, 2023 e 2024, com a comprovação da garantia do espaço físico para a manutenção de oferta.

ENSINO MÉDIO "COMUM"						
	2022	2023		2024		
Matutino	1º 01 - M	1º 01 - M	2º 01 - M	1º 01 - M	2º 01 - M	3º 01 - M
Vespertino	1º 02 - V	1º 02 - V	2º 02 - V	1º 02 - V	2º 02 - V	3º 02 - V
3 SALAS						

NOVO ENSINO MÉDIO												
	2022		2023				2024					
Matutino	1º 01 - M	1º 02 - V	1º 01 - M	1º 02 - V	2º 01 - M	2º 02 - V	1º 01 - M	1º 02 - V	2º 01 - M	2º 02 - V	3º 01 - M	3º 02 - V
Vespertino	1º 02 - V	1º 01 - M	1º 02 - V	1º 01 - M	2º 02 - V	2º 01 - M	1º 02 - V	1º 01 - M	2º 02 - V	2º 01 - M	3º 02 - V	3º 01 - M
2 SALAS		4 SALAS				6 SALAS						

Saídas do diagnóstico interno

- 1) Definição da matriz ofertada;
- 2) Definição do quadro de horários da Unidade Escolar;
- 3) Definição da segunda Língua Estrangeira;
- 4) Definição do Portfólio de Componentes Curriculares Eletivos da Unidade Escolar;
- 5) Indicativos de infraestrutura escolar - necessidades de adequação.

Saídas do diagnóstico externo

- 1) Componentes Curriculares Eletivos da oferta real da escola (disponíveis na matrícula);
- 2) Trilhas de Aprofundamento de Interesse dos estudantes da 2ª e 3ª série das escolas-piloto do NEM.

Informações Complementares

- 1) A Matriz Curricular A deverá ser, preponderantemente, implementada nas escolas ainda não integradas ao NEM e que funcionam em período regular;
- 2) Escolas que já possuem matriz de tempo integral deverão permanecer com a matriz de oferta (matriz C passa a ser de 44 aulas);
- 3) Uma vez identificada a possibilidade e o desejo da comunidade escolar, de uma escola regular, de implementar as matrizes B ou C, a escola deverá enviar para a Coordenadoria Regional o seu **Plano de Ocupação Escolar**, considerando os anos de 2022, 2023 e 2024, com a comprovação da garantia do espaço físico para a manutenção de oferta.

Informações Complementares

- 1) A carga horária de Planejamento Integrado será mantida para todas as escolas de NEM, sendo 2 aulas de planejamento integrado semanais;
- 2) Os orientadores de convivência serão mantidos para as situações previstas anteriormente à Pandemia e às Escolas Polo (Tempo Integral).