

Harmonização Curricular



**CURSOS TÉCNICOS DE NÍVEL MÉDIO
INTEGRADOS E CONCOMITANTES
REDE ESTADUAL DE ENSINO DE SC**

setembro, 2021

PROGRAMAÇÃO

14h - Bases Legais do NEM

14h30 - Currículo Base do Ensino Médio do Território Catarinense

15h - Documentos Norteadores EPT

15h20 - Intervalo

15h35 - Estrutura do NEM com a EPT

15h50 - Orientação para o trabalho a ser desenvolvido com as Unidades Escolares

16h 20 - Atividade prática

16h50 - Apresentação dos Grupos e encerramento



SEJA BEM-VINDO

Há um tempo em que é preciso abandonar as roupas usadas, que já tem a forma do nosso corpo, e esquecer os nossos caminhos, que nos levam sempre aos mesmos lugares.

É o tempo da **TRAVESSIA**: e, se não ousarmos fazê-la, teremos ficado, para sempre, à margem de nós mesmos.

Fernando Teixeira de Andrade

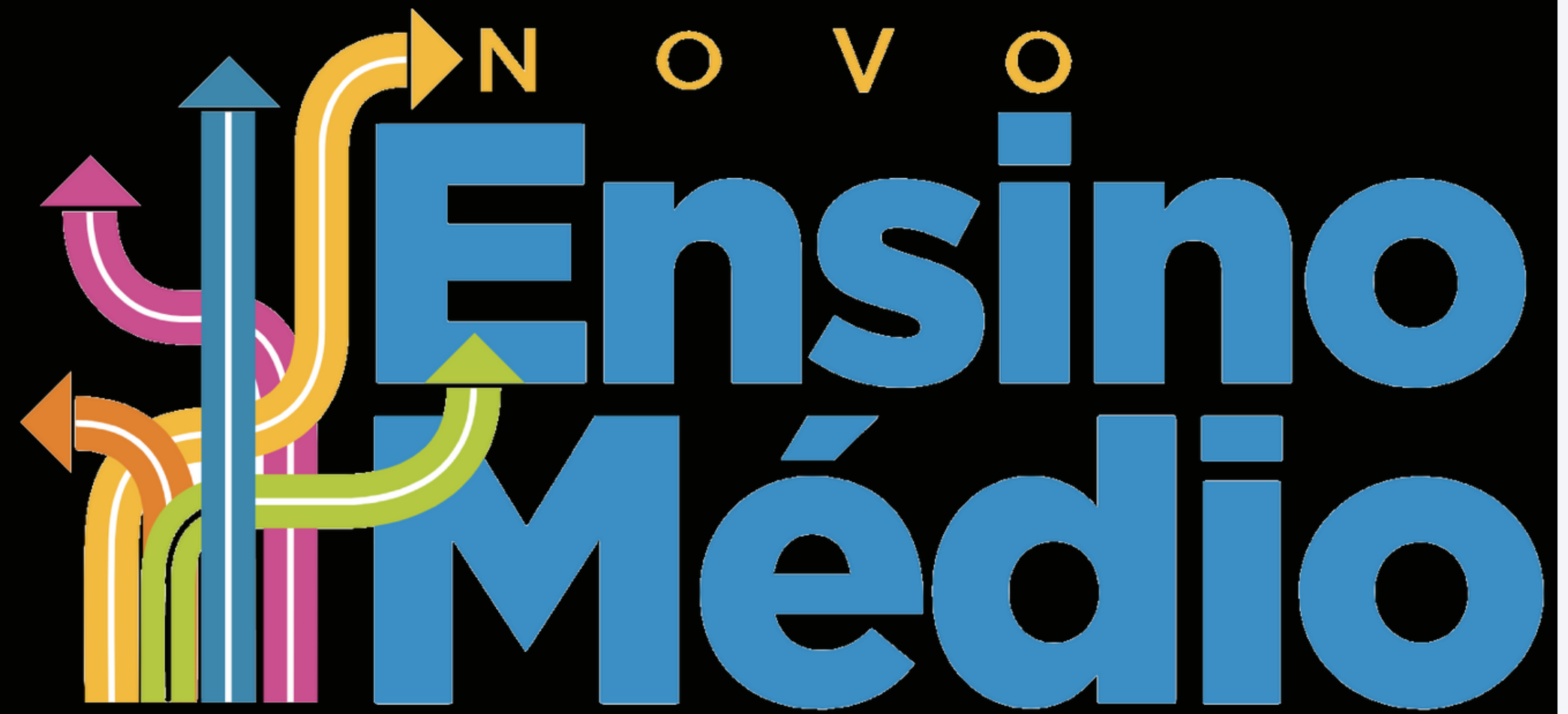


A IMPORTÂNCIA DE MUDAR

- **O ensino médio cumpre plena e totalmente seu papel no formato que possui hoje?**
- **Alta taxa de evasão escolar;**
- **Dar mais sentido;**
- **Possibilitar ao jovem ser protagonista em seu processo de formativo.**

BASES LEGAIS

NOVO
Ensino
Médio

A graphic design featuring the text 'NOVO Ensino Médio' in a bold, blue, sans-serif font. The word 'NOVO' is positioned above 'Ensino', and 'Médio' is below it. The text is set against a black background. To the left of the text, there are several colorful, stylized arrows in shades of blue, yellow, green, and purple, pointing upwards and to the right, suggesting growth and progress.

Marcos Legais

LDB/1996

Lei nº
13.005/2014 -
Plano Nacional
de Educação

Resolução
MEC/CNE/CE
B nº 3/ 2018

RESOLUÇÃO
CEE/SC Nº
093/2020

Resolução
CNE/CP nº 1,
de 5 de janeiro
de 2021 - DCNG
para a Educação
Profissional e
Tecnológica

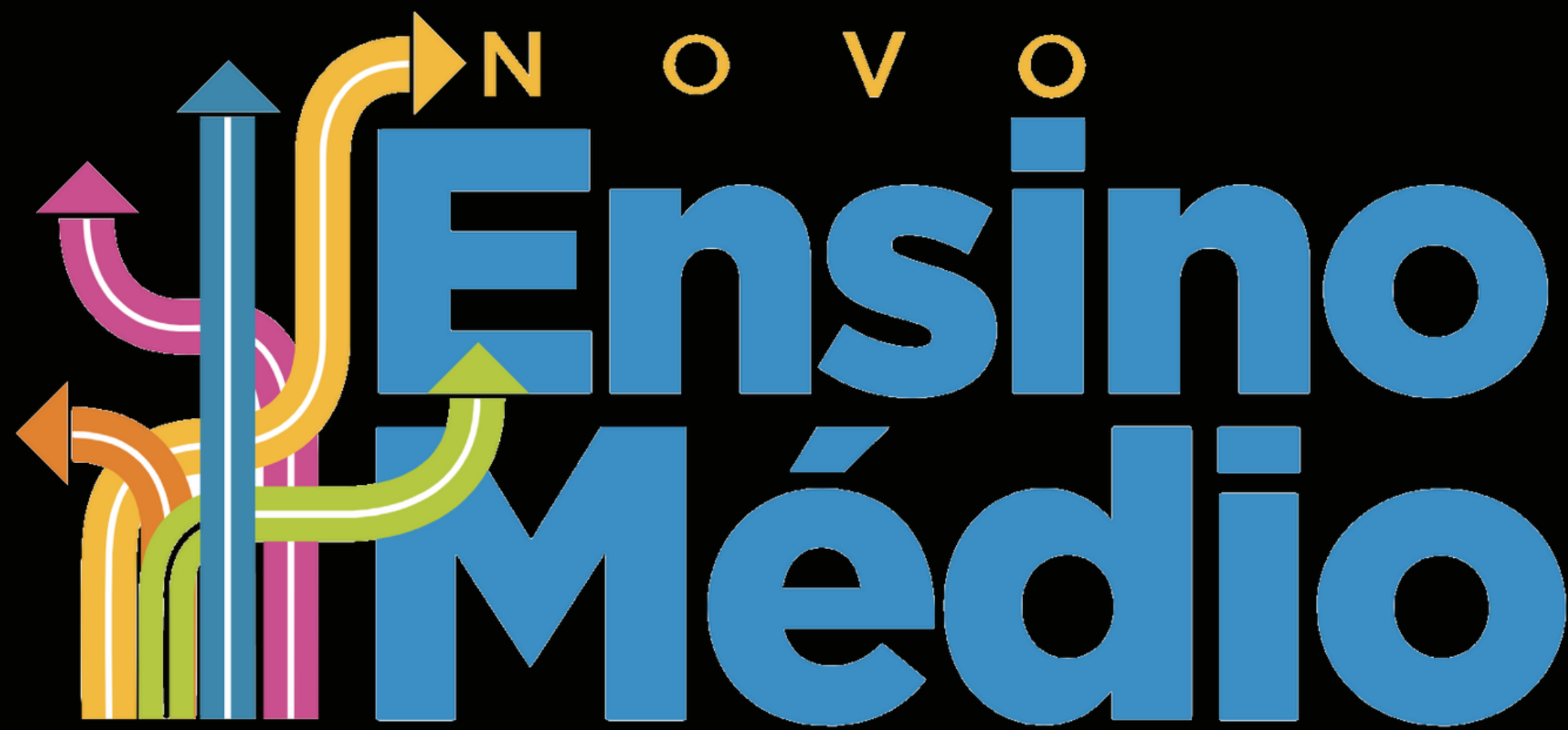
Parecer CNE/CEB nº
7/2010 - Diretrizes
Curriculares Nacionais
Gerais para a Educação
Básica

Lei nº
13.415/2017 -
Novo Ensino
Médio

Portaria nº
1.432/2018 -
Referenciais para
Elaboração de
Itinerários

Parecer e
Resolução
CEE/SC nº
004/2021

PROPOSTA CURRICULAR DO TERRITÓRIO CATARINENSE



Ponto de partida



Breve contextualização



Principais mudanças do Novo Ensino Médio



A carga horária mínima anual no ensino médio deve ser ampliada progressivamente de 800 para 1.400 horas, devendo esta ser estendida a pelo menos 1.000 horas no prazo de cinco anos - Prazo findado em 2022.

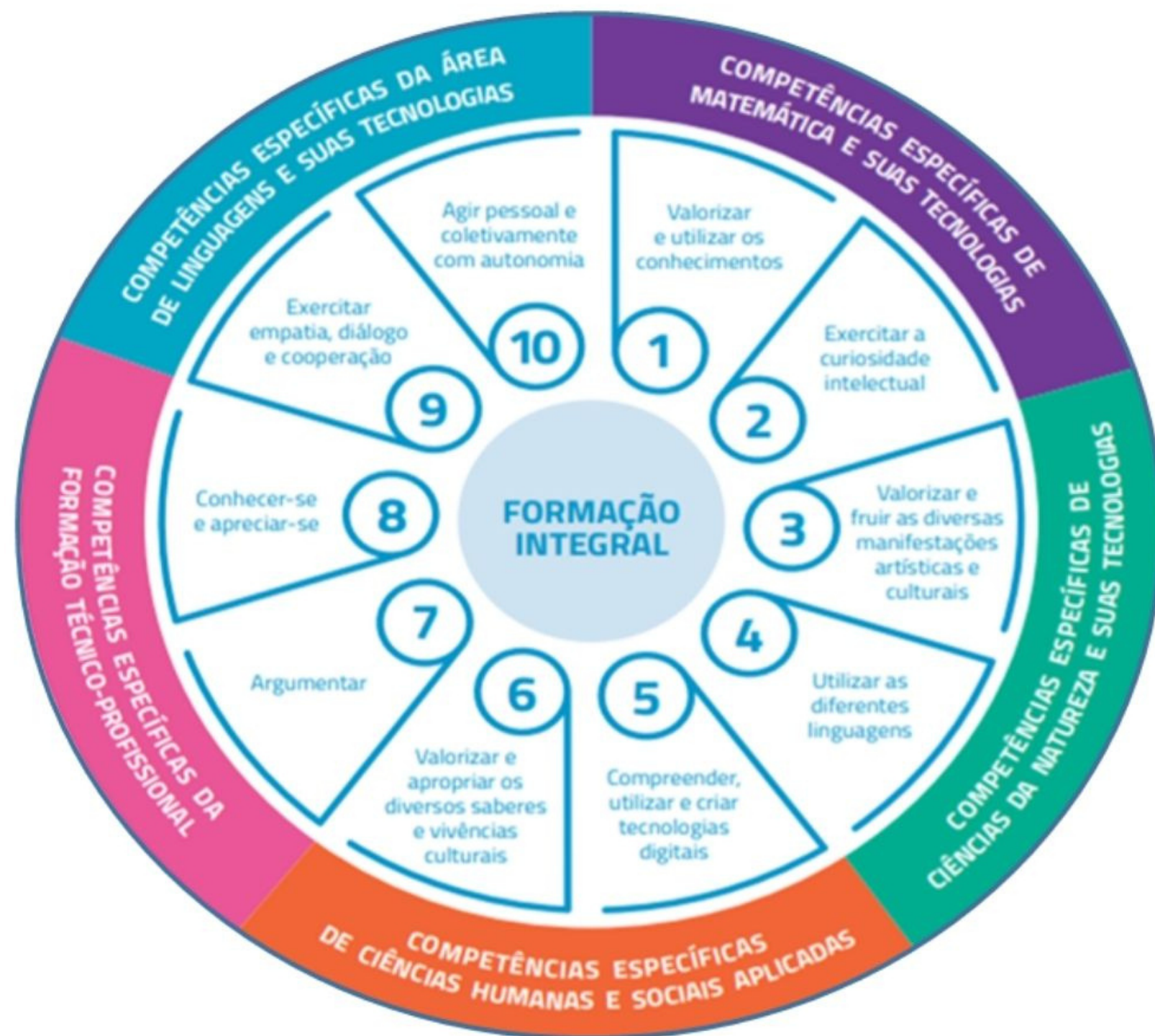


Direitos de Aprendizagem e Desenvolvimento



DEZ COMPETÊNCIAS GERAIS DA BNCC





Ao longo da Educação Básica, as aprendizagens essenciais definidas na BNCC devem concorrer para assegurar aos estudantes o desenvolvimento de DEZ COMPETÊNCIAS GERAIS, que consubstanciam, no âmbito pedagógico, os direitos de aprendizagem e desenvolvimento, visando a formação integral.





Matriz diferenciada em Santa Catarina

Quadro 1 – ÁREAS DO CONHECIMENTO E SEUS COMPONENTES

ÁREA DO CONHECIMENTO	COMPONENTE CURRICULAR
 LINGUAGENS E SUAS TECNOLOGIAS	Língua Portuguesa e Literatura
	Inglês
	Artes
	Educação Física
 MATEMÁTICA E SUAS TECNOLOGIAS	Matemática
 CIÊNCIAS DA NATUREZA E SUAS TECNOLOGIAS	Física
	Química
	Biologia
 CIÊNCIAS HUMANAS E SOCIAIS APLICADAS	História
	Geografia
	Filosofia
	Sociologia

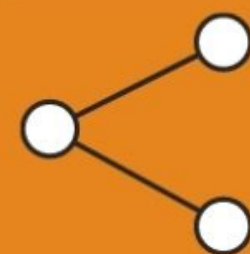


Estabeleceu-se uma nova organização curricular:
BNCC + uma parte flexível, com foco em áreas de
conhecimento e/ou na formação técnica e
profissional:



Formação
geral básica

CARGA HORÁRIA MÁXIMA DE 1.800H



Itinerários
formativos

CARGA HORÁRIA MÍNIMA DE 1.200H



SEGUNDA LINGUA ESTRANGEIRA
de acordo com os arranjos locais.



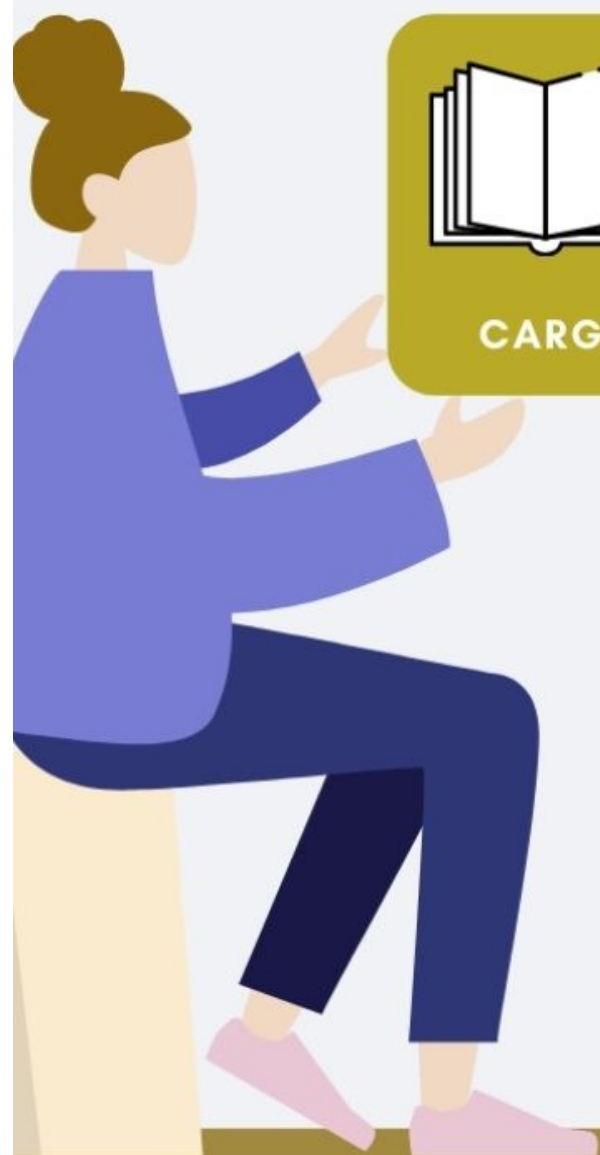
TRILHAS DE APROFUNDAMENTO
ofertados a partir de portfólio, de acordo
com as possibilidades da escola e com os
interesses dos estudantes.



COMPONENTES CURRICULARES ELETIVOS
ofertados a partir de portfólio, de acordo
com as possibilidades da escola e com os
interesses dos estudantes.



PROJETO DE VIDA
como componente curricular em todas as
séries do ensino médio





Itinerários Formativos

- São de construção do estudante, a partir das escolhas das Trilhas de Aprofundamento, Cursos Técnicos, FICs e dos Componentes Curriculares Eletivos que optar cursar;
- Compõem, também, o Itinerário Formativo, uma Segunda Língua Estrangeira, além do Inglês, ofertado na parte da Formação Geral Básica;
- Os Itinerários Formativos são atravessados por EIXOS ESTRUTURANTES: Trilhas de Aprofundamento passam por todos os eixos, necessariamente.

Investigação
Científica



Processos
Criativos



Intervenção e
Mediação
Sociocultural



Empreendedo-
rismo



PERSPECTIVA HISTÓRICO CULTURAL



Projeto de Vida

- Está alicerçado nas dez competências gerais da BNCC, que promovem, cada uma a seu modo, o desenvolvimento integral dos estudantes, que culminará na construção de seus projetos de vida.
- Por meio da intencionalidade pedagógica, o componente Projeto de Vida busca desenvolver o autoconhecimento, a autonomia, a tomada de decisão e a atribuição de sentido à existência, de modo planejado e consciente, com vistas ao desenvolvimento integral.



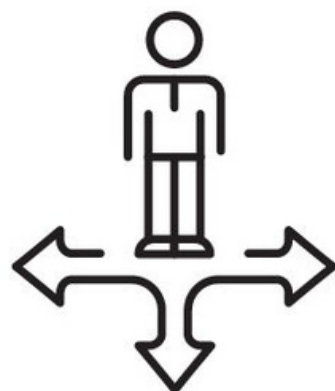
Dimensão pessoal e identidades
Escolha dos Itinerários Formativos



Dimensão cidadã e aspirações
Escolha dos Itinerários Formativos



Dimensão Profissional
Escolha dos Itinerários Formativos
Prosseguimento do Curso



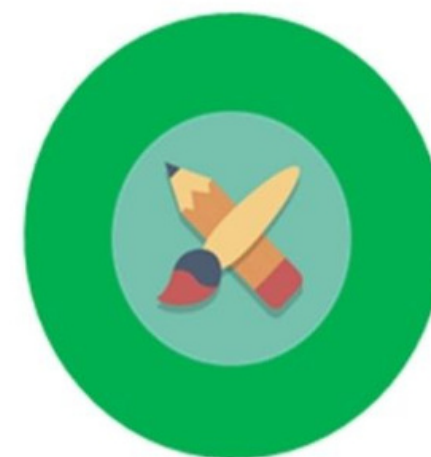
Componentes Curriculares Eletivos



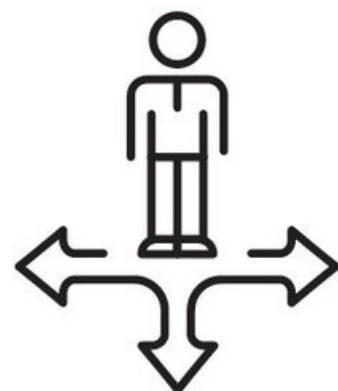
COMPONENTES DE AMPLIAÇÃO DE APRENDIZAGENS CONTIDAS NAS ÁREAS DO CONHECIMENTO E/OU TEMAS CONTEMPORÂNEOS



DEVEM ALINHAR-SE ÀS COMPETÊNCIAS E HABILIDADES GERAIS DEFINIDAS PELA BNCC E AOS SEUS EIXOS ESTRUTURANTES



OBJETIVAM TAMBÉM O DESENVOLVIMENTO DE HABILIDADES ESPECÍFICAS, PROPORCIONANDO DIVERSAS VIVÊNCIAS E APRENDIZAGENS



Componentes Curriculares Eletivos



**DEVEM ESTAR EM CONSONÂNCIA
COM AS ESCUTAS DOS
ESTUDANTES**



**SUA OFERTA E ORGANIZAÇÃO
DEVEM DESPERTAR INTERESSES
PELAS VIAS DA EXPERIMENTAÇÃO**

Componentes Curriculares Eletivos

Construindo e Ampliando Saberes



Matriz Curricular A DE 31 HORAS-AULAS SEMANAIS EM UM ÚNICO TURNO OU 4 DIAS DE 5 AULAS DIÁRIAS + UM DIA EM TEMPO INTEGRAL



Matriz Curricular B DE 35 HORAS-AULAS SEMANAIS 3 DIAS DE 5 AULAS DIÁRIAS + 2 DIAS DE 10 AULAS DIÁRIAS




Matriz Curricular C

DE 44 HORAS-AULAS SEMANAIS
4 DIAS DE 10 AULAS DIÁRIAS + 1 DIA DE 4 AULAS DIÁRIAS
3 DIAS DE 10 AULAS DIÁRIAS + 2 DIAS DE 7 AULAS DIÁRIAS



EPT COMO ITINERÁRIO FORMATIVO

N O V O
Ensino
Médio

A graphic element consisting of several thick, curved arrows in various colors (blue, yellow, pink, orange, green) pointing in different directions, symbolizing a new path or itinerary. The arrows are layered and overlap each other, creating a sense of movement and direction.

RESOLUÇÃO CNE/CP N° 1, DE 5 DE JANEIRO DE 2021

Define as Diretrizes Curriculares Nacionais Gerais para a Educação Profissional e Tecnológica.

Acesse:

<https://www.in.gov.br/en/web/dou/-/resolucao-cne/cp-n-1-de-5-de-janeiro-de-2021-297767578>



ITINERÁRIOS EPT

- Art. 4º - A Educação Profissional e Tecnológica, com base no §2º do art 39 da LDB e no Decreto nº 5.154/2004, é desenvolvida por meio de cursos e programas de:

II - Educação Profissional e Técnica de Nível Médio, incluindo saídas intermediárias de qualificação profissional e técnica e cursos de especialização profissional e técnica;

- Art. 5º - Os cursos de Educação Profissional e Tecnológica podem ser organizados por itinerários formativos, observadas as orientações dos eixos tecnológicos;
- [...] § 4º O itinerário formativo deve contemplar a articulação de cursos e programas, configurando trajetória educacional consistente e programada;

CATÁLOGO NACIONAL DE CURSOS TÉCNICOS

- Perfil profissional
- Eixo
- Carga horária mínima
- Pré-requisitos para ingresso
- Legislação profissional
- Itinerários formativos
- Campos de atuação
- Ocupações CBO associadas
- Infraestrutura mínima
- Nomenclaturas anteriores
- Instituições ofertantes (em breve)



CNCT

MINISTÉRIO DA EDUCAÇÃO

**Catálogo Nacional
de Cursos Técnicos**

4ª Edição 2020

Acesse: <http://cnct.mec.gov.br/>



GUIA
PRONATEC DE
CURSOS FIC
3ª Edição

PROGRAMA NACIONAL
DE ACESSO AO ENSINO
TÉCNICO E EMPREGO



GUIA PRONATEC DE CURSOS FIC

• Última atualização - 2016

- Para cada curso indica:
- Curso
- Carga Horária
- Código
- Eixo
- Escolaridade mínima
- Perfil profissional
- Idade
- Outros pré-requisitos
- Ocupações associadas

Acesse:

<http://portal.mec.gov.br/component/tags/tag/36436-guia-pronatec-de-cursos-fic>



SCAN ME



MAPA DE DEMANDA

Acesse:

<http://novoscaminhos.mec.gov.br/painel-de-demandas/demandas>



SCAN ME

REPOSITÓRIO

MODELOS DE DOCUMENTO

I - MODELO DE PPC

ART. 24 RESOLUÇÃO 01 DE 05 DE JANEIRO DE 2021

**II - MODELO DE TRILHA DE APROFUNDAMENTO E COMPONENTE ELETIVO
CURRÍCULO DO ENSINO MÉDIO DO TERRITÓRIO CATARINENSE**

III - MODELO DE FIC

INSTITUÍDO COMISSÃO DELIBERATIVA SED



Acesse hein:

https://drive.google.com/drive/folders/1bv1J_MYITtbdnjkhdHisUDqEySbN2EX?usp=sharing

REPOSITÓRIO HARMONIZAÇÃO

PREMISSAS DO ITINERÁRIO FORMATIVO EPT

**SAÍDAS
INTERMEDIÁRIAS
SEMESTRAIS /
CERTIFICAÇÃO
INTERMEDIÁRIA**

**1ª SÉRIE -
ITINERÁRIO
COMPOSTO DE
PROJETO DE VIDA
E COMPONENTES
ELETIVOS**

*Vinculados ou não ao portfólio
inicial da rede

**DISCIPLINAS DO
CURSO
TÉCNICO A
PARTIR DA 2ª
SÉRIE**

**ESTÁGIO COMO
ATIVIDADE
LABORAL
SOMENTE A
PARTIR DO
SEGUNDO
SEMESTRE DA 2ª
SÉRIE**

*Lei 11.788/2008

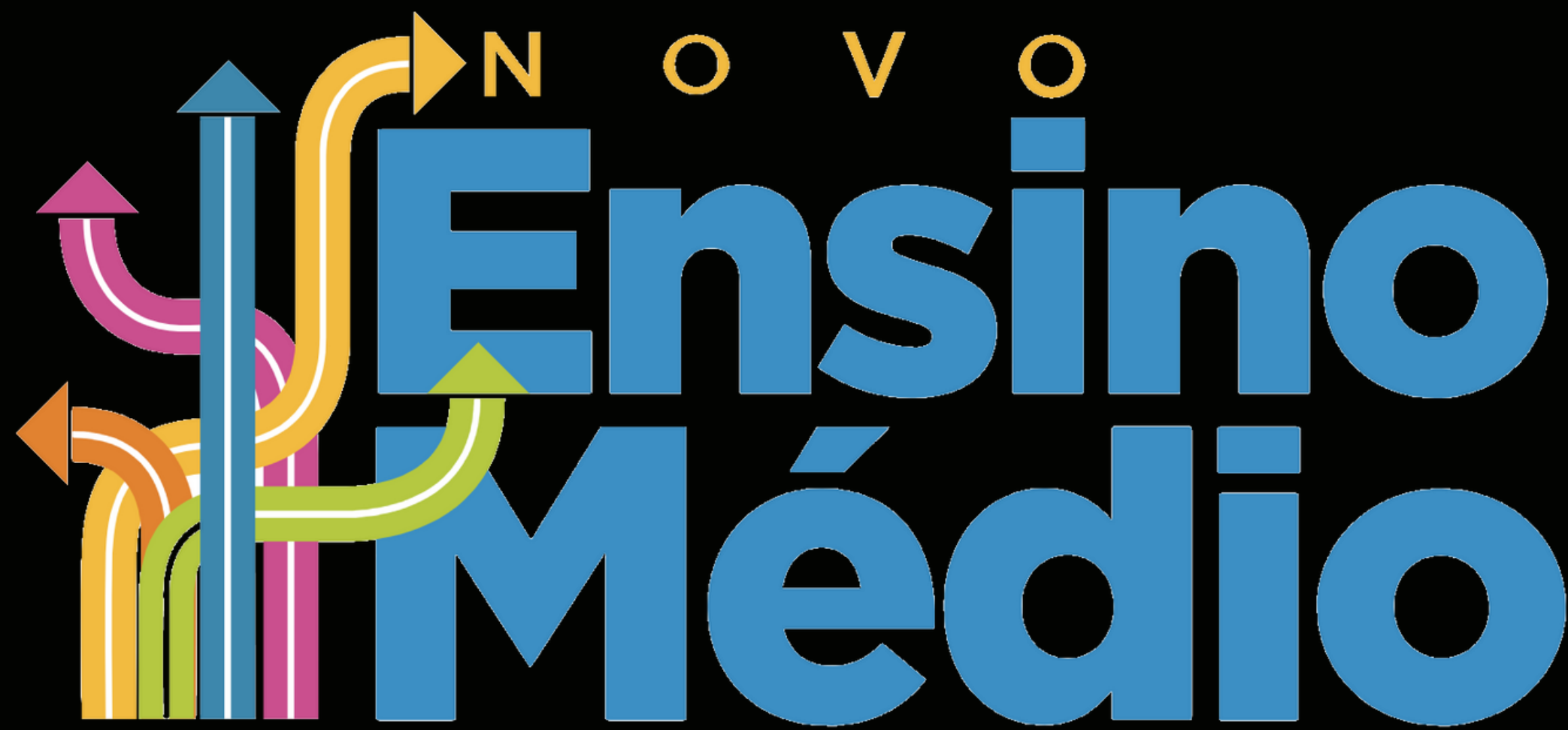
*Estatuto da Criança do
Adolescente

**MÁXIMO DE
1.800 DA
FORMAÇÃO
GERAL BÁSICA**

*Na forma integrada

EPT NO NOVO ENSINO MÉDIO

NOVO
Ensino
Médio

A graphic element consisting of several thick, curved arrows in various colors (blue, yellow, pink, orange, green) pointing in different directions, symbolizing diversity, progress, and multiple paths. The arrows are layered behind the text.



**Formação
Geral
Básica**



**Formação
Geral
Básica**

**Itinerário
Formativo**



Projeto de Vida



Projeto de Vida

**Segunda
Língua
Estrangeira**

Projeto de Vida

**Segunda
Língua
Estrangeira**

**Componente
Curricular
Eletivo**



Projeto de Vida

**Segunda
Língua
Estrangeira**

**Componente
Curricular
Eletivo**

**Trilha de
Aprofundamento**

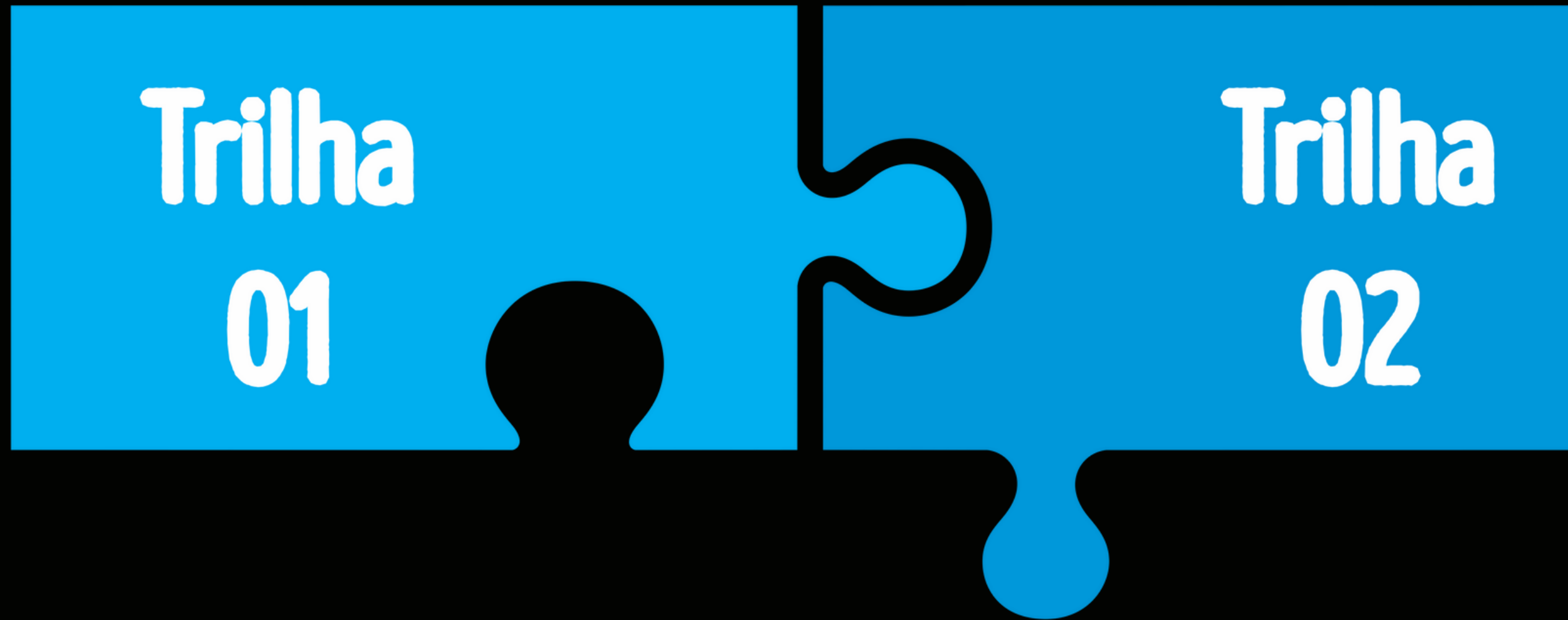
Trilhas de aprofundamento

Trilha

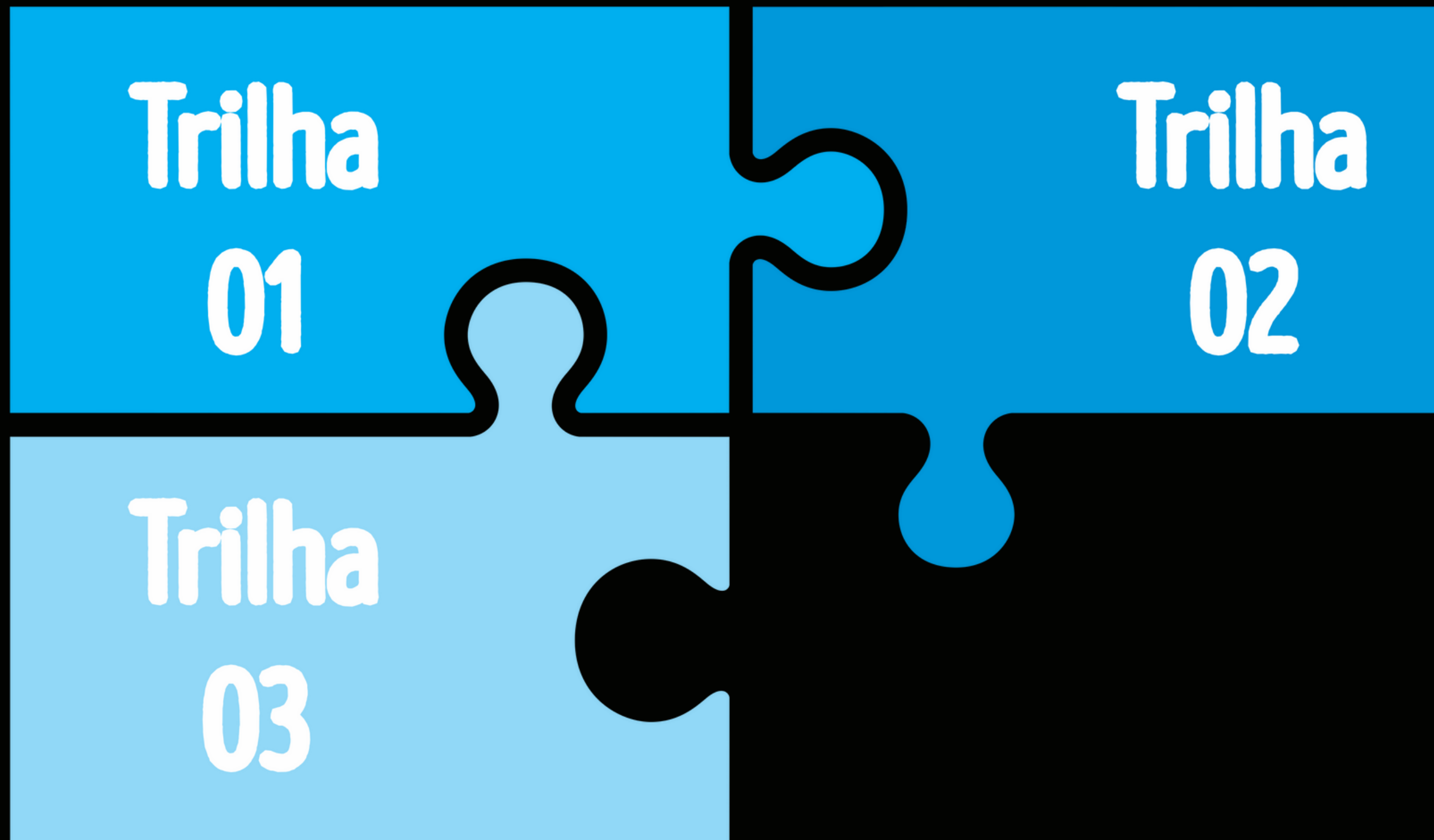
01



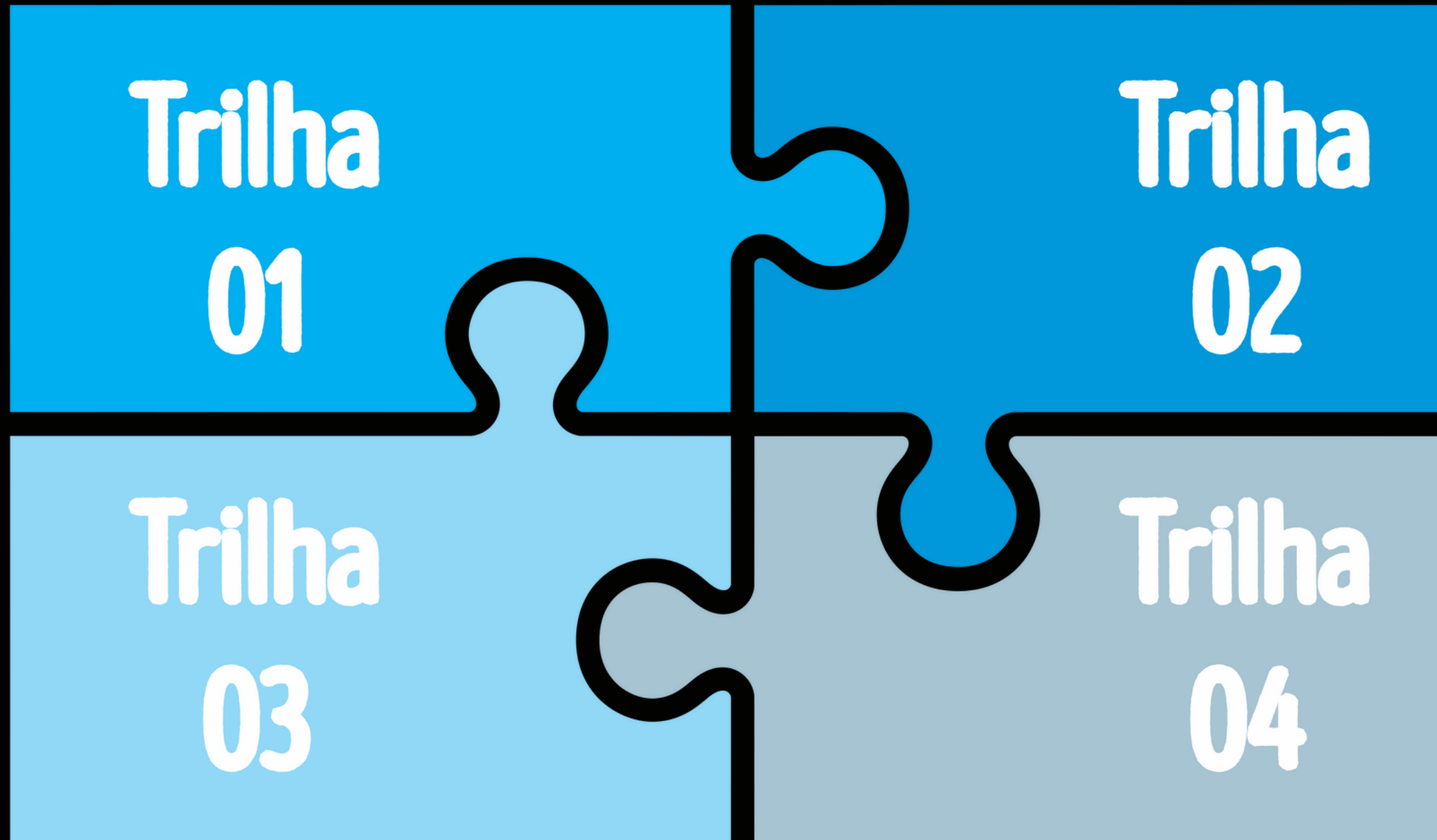
Trilhas de aprofundamento



Trilhas de aprofundamento



Trilhas de aprofundamento



Formação Geral Básica

Projeto de Vida

Segunda Língua
Estrangeira

Itinerário Formativo

Componente
Curricular Eletivo

Trilhas de
Aprofundamento

01 02 03 04

NOVO ENSINO MÉDIO

MATRIZ B - 35 aulas

BNCC	ÁREA DO CONHECIMENTO	COMPONENTES CURRICULARES	CARGA HORÁRIA						Carga horária total (h)
			1º série		2º série		3º série		
			Carga horária semanal (h/a)	Carga horária anual (h)	Carga horária semanal (h/a)	Carga horária anual (h)	Carga horária semanal (h/a)	Carga horária anual (h)	
BNCC - Formação Geral Básica	Linguagens e suas Tecnologias	Língua Portuguesa e Literatura	2	64	2	64	2	64	192
		Educação Física	2	64	1	32	1	32	128
		Arte	2	64	1	32	1	32	128
		Língua Estrangeira Inglês	2	64	2	64	2	64	192
	Ciências da Natureza e suas Tecnologias	Química	2	64	1	32	1	32	128
		Física	2	64	1	32	1	32	128
		Biologia	2	64	1	32	1	32	128
	Ciências Humanas e Sociais Aplicadas	Geografia	2	64	1	32	1	32	128
		História	2	64	1	32	1	32	128
		Filosofia	2	64	1	32	1	32	128
		Sociologia	2	64	1	32	1	32	128
	Matemática e suas	Matemática	3	96	2	64	2	64	224
Carga Horária Total - Formação Geral Básica			25	800	15	480	15	480	1760
Itinerário Formativo	Projeto de Vida		2	64	2	64	2	64	192
	Segunda Língua Estrangeira		2	64	1	32	1	32	128
	Componente Curricular Eletivo 1		2	64	2	64	2	64	192
	Componente Curricular Eletivo 2		2	64	0	0	0	0	64
	Componente Curricular Eletivo 3		2	64	0	0	0	0	64
	Trilha de Aprofundamento		0	0	15	480	15	480	960
	Carga Horária Total - Itinerário Formativo			10	320	20	640	20	640
CARGA HORÁRIA SEMANAL / CARGA HORÁRIA ANUAL			35	1120	35	1120	35	1120	3360

MATRIZ C - 44 aulas

BNCC	ÁREA DO CONHECIMENTO	COMPONENTES CURRICULARES	CARGA HORÁRIA						Carga horária total (h)
			1º série		2º série		3º série		
			Carga horária semanal (h/a)	Carga horária anual (h)	Carga horária semanal (h/a)	Carga horária anual (h)	Carga horária semanal (h/a)	Carga horária anual (h)	
BNCC - Formação Geral Básica	Linguagens e suas Tecnologias	Língua Portuguesa e Literatura	2	64	2	64	2	64	192
		Educação Física	2	64	1	32	1	32	128
		Arte	2	64	1	32	1	32	128
		Língua Estrangeira Inglês	2	64	2	64	2	64	192
	Ciências da Natureza e suas Tecnologias	Química	2	64	1	32	1	32	128
		Física	2	64	1	32	1	32	128
		Biologia	2	64	1	32	1	32	128
	Ciências Humanas e Sociais Aplicadas	Geografia	2	64	1	32	1	32	128
		História	2	64	1	32	1	32	128
		Filosofia	2	64	1	32	1	32	128
		Sociologia	2	64	1	32	1	32	128
	Matemática e suas Tecnologias	Matemática	3	96	2	64	2	64	224
	Carga Horária Total - Formação Geral Básica			25	800	15	480	15	480
Itinerário Formativo	Projeto de Vida		2	64	2	64	2	64	192
	Segunda Língua Estrangeira		2	64	2	64	2	64	192
	Componente Curricular Eletivo 1		4	128	4	128	4	128	384
	Componente Curricular Eletivo 2		4	128	2	64	2	64	256
	Componente Curricular Eletivo 3		4	128	2	64	2	64	256
	Componente Curricular Eletivo 4		3	96	2	64	2	64	224
	Trilha de Aprofundamento		0	0	15	480	15	480	960
Carga Horária Total - Itinerário Formativo			19	608	29	928	29	928	2464
CARGA HORÁRIA SEMANAL / CARGA HORÁRIA ANUAL			44	1408	44	1408	44	1408	4224

MATRIZ E - 44 aulas - Educação Profissional

BNCC	ÁREA DO CONHECIMENTO	COMPONENTES CURICULARES	CARGA HORÁRIA						Carga horária total (h)
			1º série		2º série		3º série		
			Carga horária semanal (h/a)	Carga horária anual (h)	Carga horária semanal (h/a)	Carga horária anual (h)	Carga horária semanal (h/a)	Carga horária anual (h)	
BNCC - Formação Geral Básica	Linguagens e suas Tecnologias	Língua Portuguesa e Literatura	2	64	2	64	2	64	192
		Educação Física	2	64	1	32	1	32	128
		Arte	2	64	1	32	1	32	128
		Língua Estrangeira Inglês	2	64	2	64	2	64	192
	Ciências da Natureza e suas Tecnologias	Química	2	64	1	32	1	32	128
		Física	2	64	1	32	1	32	128
		Biologia	2	64	1	32	1	32	128
	Ciências Humanas e Sociais Aplicadas	Geografia	2	64	1	32	1	32	128
		História	2	64	1	32	1	32	128
		Filosofia	2	64	1	32	1	32	128
		Sociologia	2	64	1	32	1	32	128
	Matemática e suas Tecnologias	Matemática	3	96	2	64	2	64	224
	Carga Horária Total - Formação Geral Básica			25	800	15	480	15	480
Itinerário Formativo	Projeto de Vida		2	64	2	64	2	64	192
	Segunda Língua Estrangeira		2	64	2	64	2	64	192
	Componente Curricular Eletivo 1		4	128	2	64	2	64	256
	Componente Curricular Eletivo 2		4	128	0	0	0	0	128
	Componente Curricular Eletivo 3		4	128	0	0	0	0	128
	Componente Curricular Eletivo 4		3	96	0	0	0	0	96
	Trilha de Aprofundamento EPT		0	0	23	736	23	736	1472
	Carga Horária Total - Itinerário Formativo			19	608	29	928	29	928
CARGA HORÁRIA SEMANAL / CARGA HORÁRIA ANUAL			44	1408	44	1408	44	1408	4224

NOVO ENSINO MÉDIO

MATRIZ G - 44 aulas - Edu Profissional

BNCC	ÁREA DO CONHECIMENTO	COMPONENTES CURICULARES	CARGA HORÁRIA						Carga horária total (h)
			1º série		2º série		3º série		
			Carga horária semanal (h/a)	Carga horária anual (h)	Carga horária semanal (h/a)	Carga horária anual (h)	Carga horária semanal (h/a)	Carga horária anual (h)	
BNCC - Formação Geral Básica	Linguagens e suas Tecnologias	Língua Portuguesa e Literatura	2	64	2	64	2	64	192
		Educação Física	2	64	1	32	1	32	128
		Arte	2	64	1	32	1	32	128
		Língua Estrangeira Inglês	2	64	2	64	2	64	192
	Ciências da Natureza e suas Tecnologias	Química	2	64	1	32	1	32	128
		Física	2	64	1	32	1	32	128
		Biologia	2	64	1	32	1	32	128
	Ciências Humanas e Sociais Aplicadas	Geografia	2	64	1	32	1	32	128
		História	2	64	1	32	1	32	128
		Filosofia	2	64	1	32	1	32	128
		Sociologia	2	64	1	32	1	32	128
	Matemática e suas Tecnologias	Matemática	3	96	2	64	2	64	224
	Carga Horária Total - Formação Geral Básica			25	800	15	480	15	480
Itinerário Formativo	Projeto de Vida		2	64	2	64	2	64	192
	Segunda Língua Estrangeira		2	64	2	64	2	64	192
	Componente Curricular Eletivo 1		4	128	3	96	3	96	320
	Componente Curricular Eletivo 2		4	128	2	64	2	64	256
	Componente Curricular Eletivo 3		4	128	0	0	0	0	128
	Componente Curricular Eletivo 4		3	96	0	0	0	0	96
	Trilha de Aprofundamento		0	0	20	640	20	640	1280
	Carga Horária Total - Itinerário Formativo			19	608	29	928	29	928
CARGA HORÁRIA SEMANAL / CARGA HORÁRIA ANUAL			44	1408	44	1408	44	1408	4224

TRILHA DE APROFUNDAMENTO EPT

- Carga Horária para Trilha EPT
 - Carga Horária dos Cursos Técnicos pelo Catálogo.
 - Saídas intermediárias.
-
- Técnico em Finanças - 4 trilhas / semestres / FICs
 - Auxiliar de Crédito e Cobrança
 - Auxiliar de Tesouraria
 - Auxiliar Financeiro
 - Assistente de Planejamento Financeiro

TAREFAS DAS ESCOLAS OFERTANTES

- Construir o Projeto Pedagógico do Curso, organizado com saídas intermediárias modulares semestrais, com ou sem certificação (formato FIC). Organizar o curso em Trilhas de Aprofundamento.
- Escolher os Componentes Curriculares Eletivos.

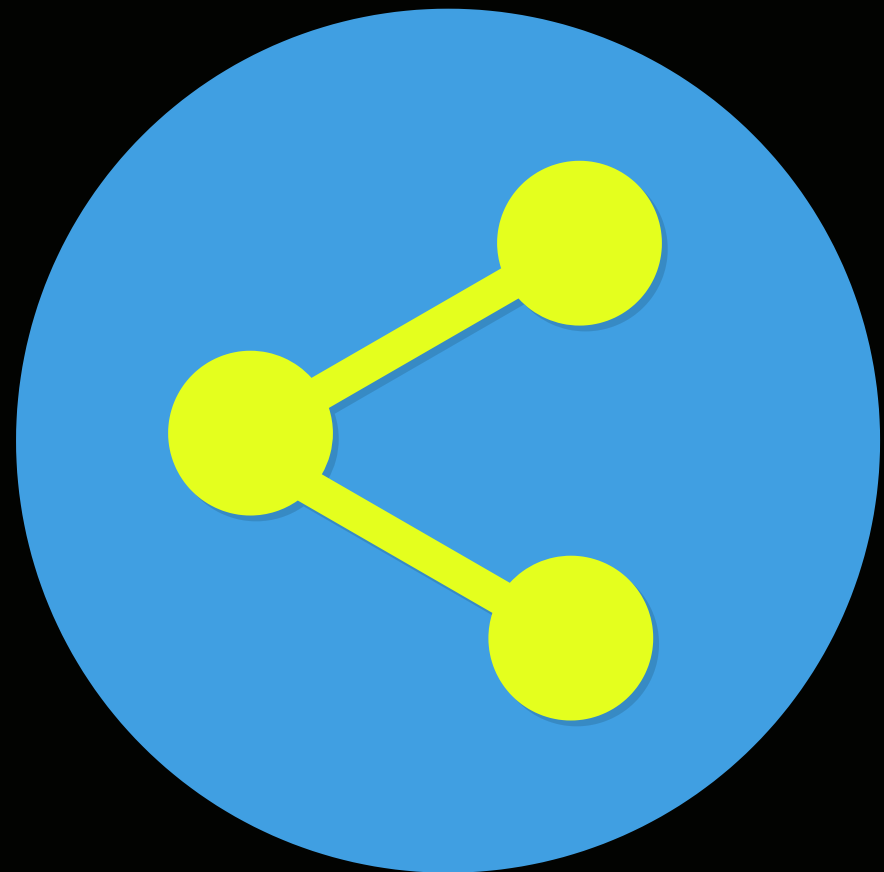
Parâmetros

ESTÁGIO

A partir do 2º semestre
da 2ª série.

RESPEITAR A
CARGA HORÁRIA
DO NEM

SAÍDAS
INTERMEDIÁRIAS
Catálogo Nacional de
Cursos Técnicos e Guia
PRONATEC de Cursos
FIC



DÚVIDAS

TRABALHO EM GRUPO

TÉCNICO EM FINANÇAS

Disciplinas - 1º ano		Carga Horária
CONTABILIDADE GERAL		4
RELATÓRIOS FINANCEIROS		2
RECURSOS HUMANOS		3
REDAÇÃO TÉCNICA		3
TOTAL		12
Disciplinas - 2º ano		Carga Horária
REDAÇÃO TÉCNICA		4
DIREITO E LEGISLAÇÃO		5
RECURSOS HUMANOS		3
GESTÃO E ORGANIZAÇÃO DO TRABALHO		2
CONTROLE DE CUSTOS, GASTOS E DESPESAS GERAIS		2
TOTAL		16
Disciplinas - 3º ano		Carga Horária
GOVERNANÇA CORPORATIVA		3
CONTABILIDADE		3
COMPLIANCE		3
DIREITO E LEGISLAÇÃO		3
PLANEJAMENTO DE RECURSOS HUMANOS		4
TOTAL		16

CALENDÁRIO DE REUNIÕES

- Curso de oferta única - Escola e CRE articulam;
- 29/set - 13h15 - Técnico em Agricultura - <https://meet.google.com/icy-aiar-fah>
- 29/set - 14h30 - Técnico em Comércio - <https://meet.google.com/uhm-oxqs-cuu>
- 29/set - 15h30 - Técnico em Manutenção e Suporte em Informática - <https://meet.google.com/vmo-bszf-wxs>
- 29/set - 16h30 - Técnico em Mecânica - <https://meet.google.com/bap-wkjq-kzy>

CALENDÁRIO DE REUNIÕES

- 30/set - 13h15 - Técnico em Agropecuária -
<https://meet.google.com/xkx-huax-udv>
- 30/set - 14h30 - Técnico em Zootecnia -
<https://meet.google.com/qav-rznb-twj>
- 30/set - 15h30 - Técnico em Contabilidade -
<https://meet.google.com/zmk-najz-ste>
- 30/set - 16h30 - Técnico em Informática -
<https://meet.google.com/een-zqkh-yqp>

CALENDÁRIO DE REUNIÕES

- 01/out - 13h15 - Técnico em Administração -
<https://meet.google.com/xmn-tcri-kfm>
- 01/out - 14h30 - Técnico em Alimentos -
<https://meet.google.com/kpn-pkfz-jmq>
- 01/out - 15h30 - Técnico em Hospedagem -
<https://meet.google.com/kfw-dzvo-hhz>
- 01/out - 16h30 - Técnico em Recursos Humanos -
<https://meet.google.com/zhs-xkgy-jbj>

DATAS IMPORTANTES

15/10 - Envio dos Componentes Eletivos

22/10 - Entrega dos Projetos Pedagógicos dos
Cursos - Trilhas



OBRIGADO

COORDENACAOEP@SED.SC.GOV.BR

Há um tempo em que é preciso abandonar as roupas usadas, que já tem a forma do nosso corpo, e esquecer os nossos caminhos, que nos levam sempre aos mesmos lugares.

É o tempo da TRAVESSIA:
e, se não ousarmos fazê-la,
teremos ficado, para sempre, à
margem de nós mesmos.

Fernando Teixeira de Andrade